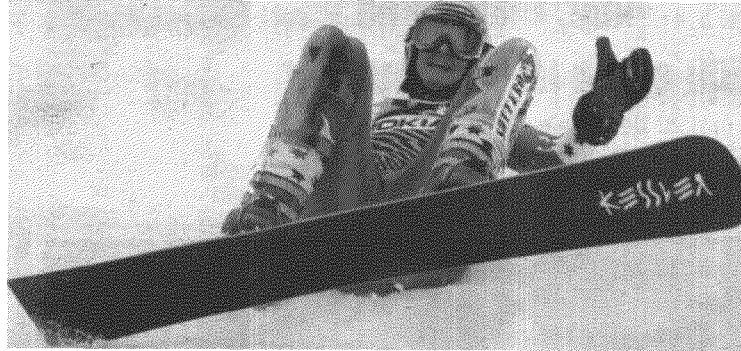


SNOWBOARD



COUPE DU MONDE

Double helvétique

Les leaders de la Coupe du monde, Philipp Schoch et **Daniela Meuli (photo)**, ont frappé fort à un mois des Jeux olympiques. Les meilleurs snowboarders alpins du monde se sont imposés à Kreischberg (Aut) dans le slalom géant parallèle fêtant ainsi leur deuxième succès de la saison. Dans la course aux tickets olympiques, Marc Iselin a marqué des points avec son quatrième rang. Dans le classement interne, le Zurichois se place derrière les deux frères Schoch, Heinz Inniger et Gilles Jacquet, éliminés en huitièmes de finale à Kreischberg. Il y aura quatre places pour les Suisses à Turin.

Chez les dames, Daniela Meuli a frôlé l'élimination à deux reprises. En revanche, en finale, elle n'a laissé aucune chance à l'Américaine

Rosey Fletcher pour fêter son 19^e succès en Coupe du monde.

Kreischberg (Aut). Coupe du monde. Slalom géant parallèle. Messieurs: 1. Ph. Schoch (S). 2. Mathieu Bozzetto (Fr). 3. Siegfried Grabner (Aut). 4. Iselin (S). 5. S. Schoch (S). 6. Prommegger (Aut). 7. Eiselin (S). 8. Kosir (Sin). 9. Jaquet (S). **Coupe du monde «alpin» (5/10):** 1. Ph. Schoch 3500. 2. S. Schoch 2866. 3. Inniger 2470. 4. Jaquet 2110. 5. Grabner 2056. **Dames:** 1. Meuli (S). 2. Fletcher (EU). 3. Bruhin (S). 4. Haggiöf (Su). 5. Kober (All). 6. Tudigecheva (Rus). 7. Kohli (S). **Coupe du monde «alpin» (5/10):** 1. Meuli 3800. 2. Pomagalski 2720. 3. Blanc (Fr) 2640. 4. Bruhin 2550. 5. Kober 2060.